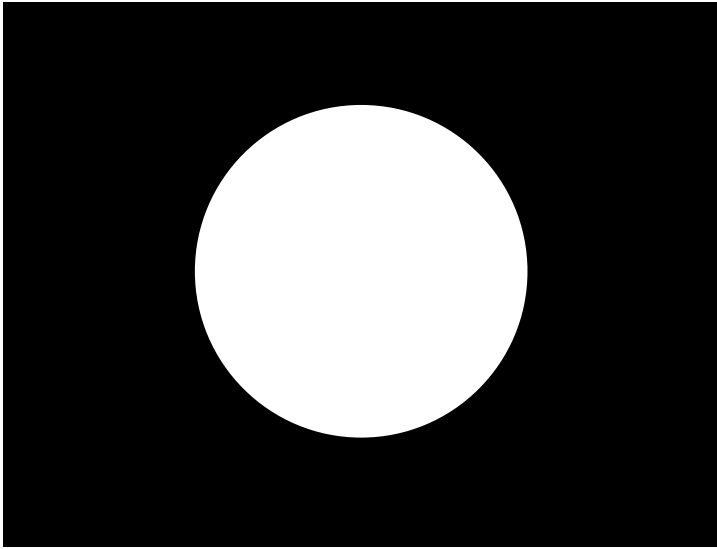


Photoshop with **layer mask**



show # hidden # graymode
layer mask # clipping masks
alpha channel # blend mode

스텐실 기법과 유사

미리 도안을 만든 후 그것에 따라 원하는 부분만 칠하도록 하는 것





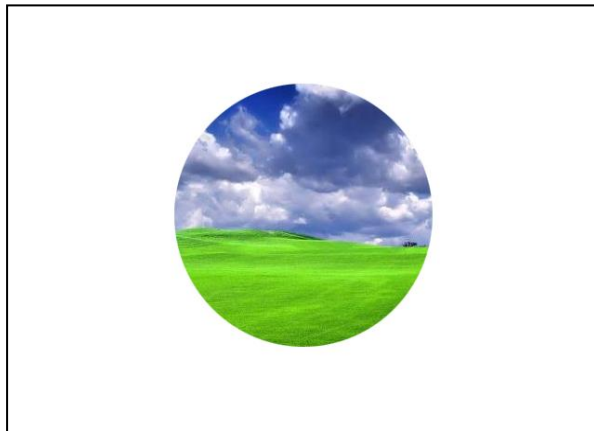
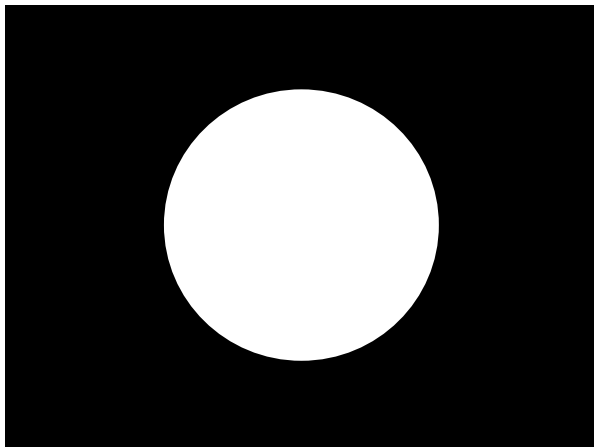
Adding a layer mask in Photoshop

레이어에 마스크를 적용해 특정 부분을 감추거나 보이게 하는 간단한 기능.

White(보이게) black(감추기)

Feather(blur)

gradation



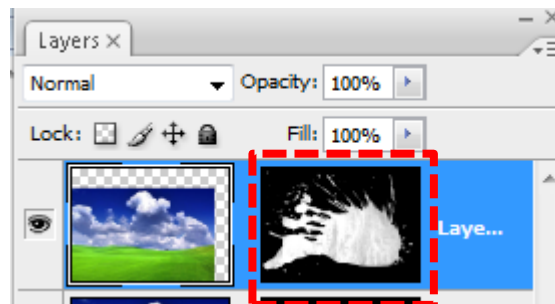
Layer mask에 brush 활용하기(mask channel)



Tip) Layer mask 보기



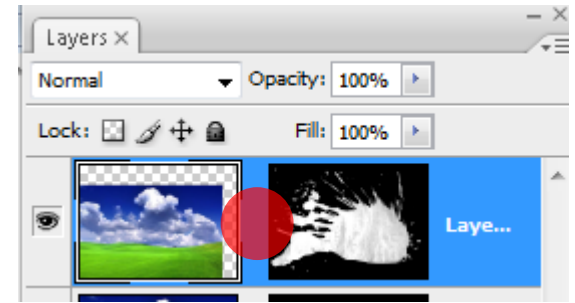
+



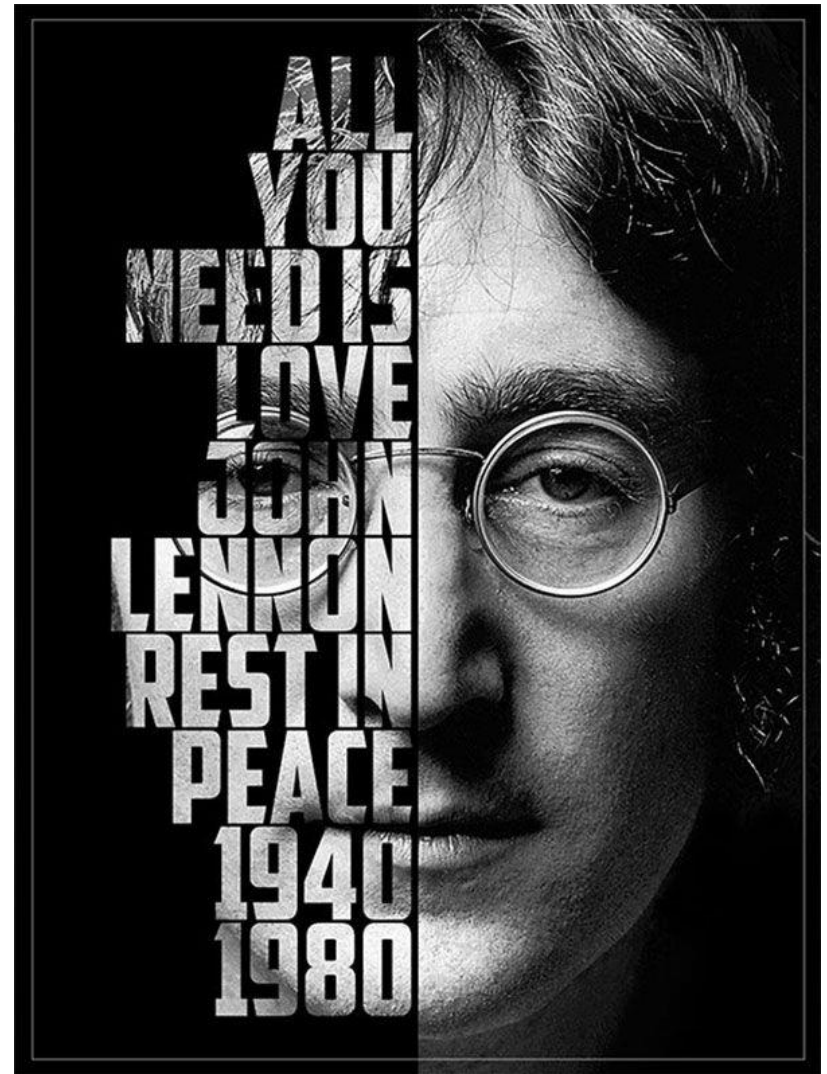
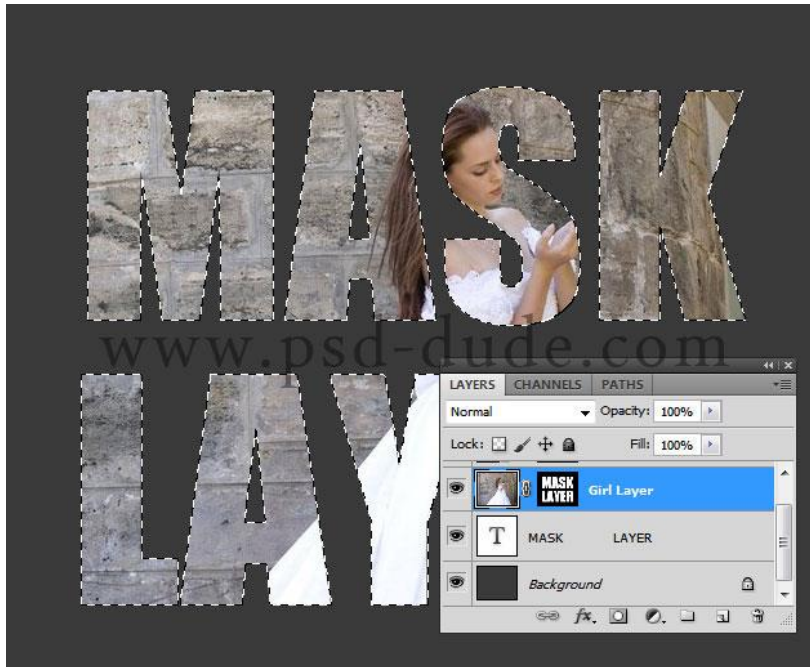
Layer 와 mask의 링크해제

mask는 고정되고

Layer는 이동/ 회전/ 크기 가능

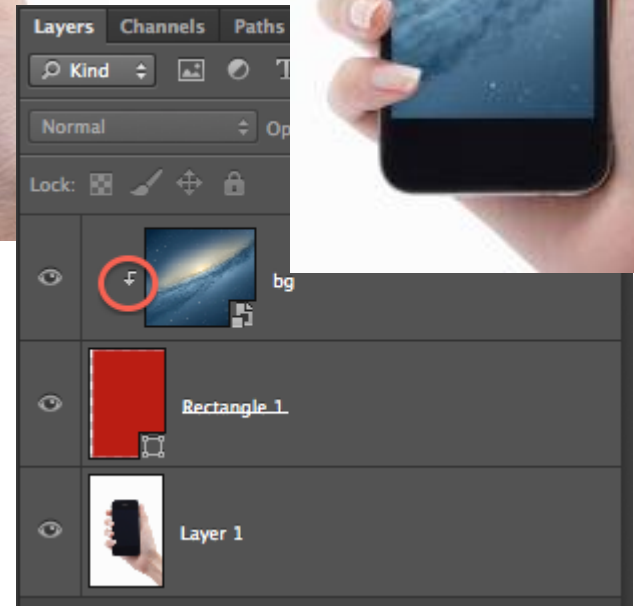
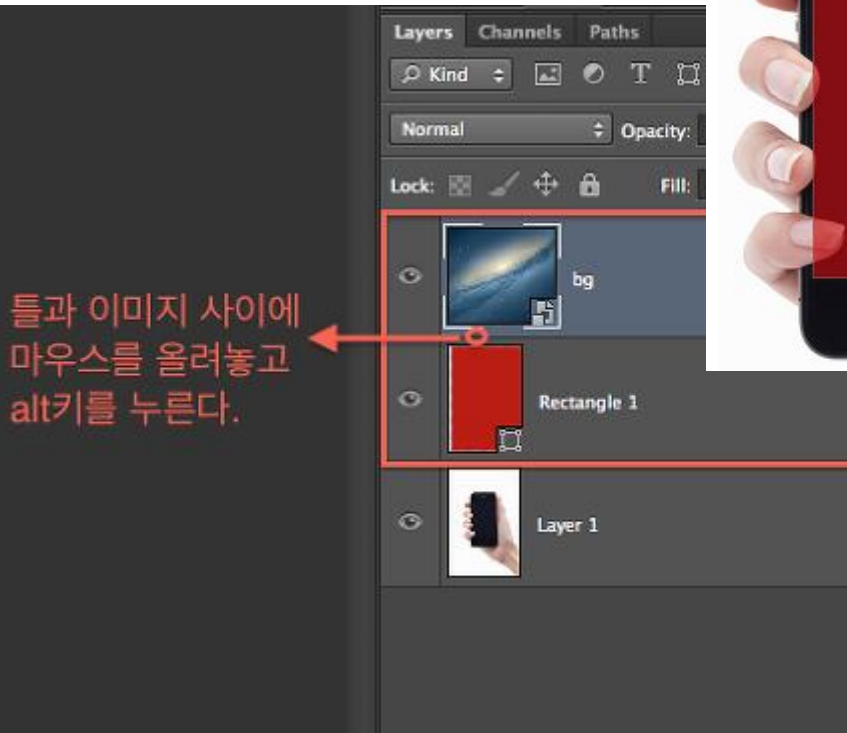
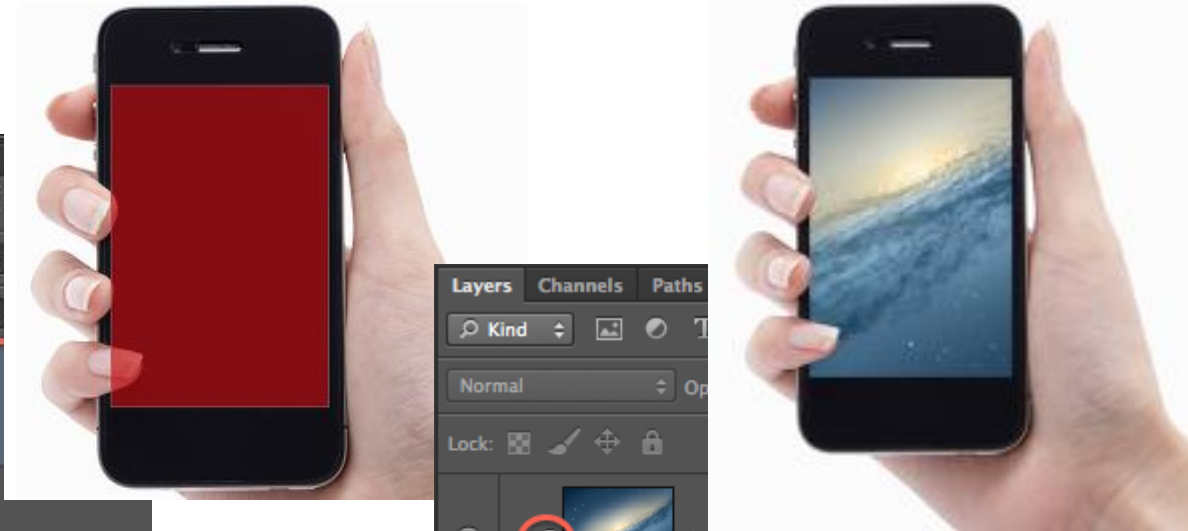


Tip) 선택된 상태에서 마스크를 누르면
black/ white 상태의 마스크가 생성

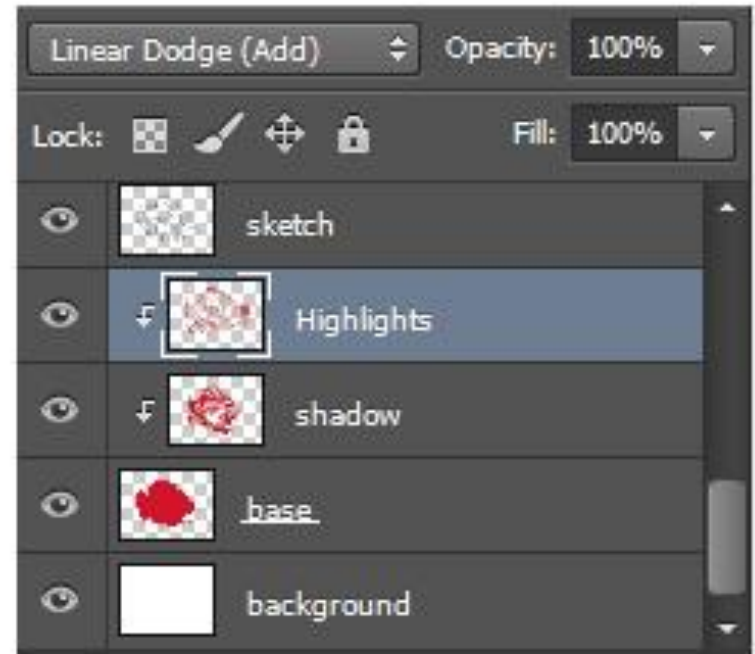
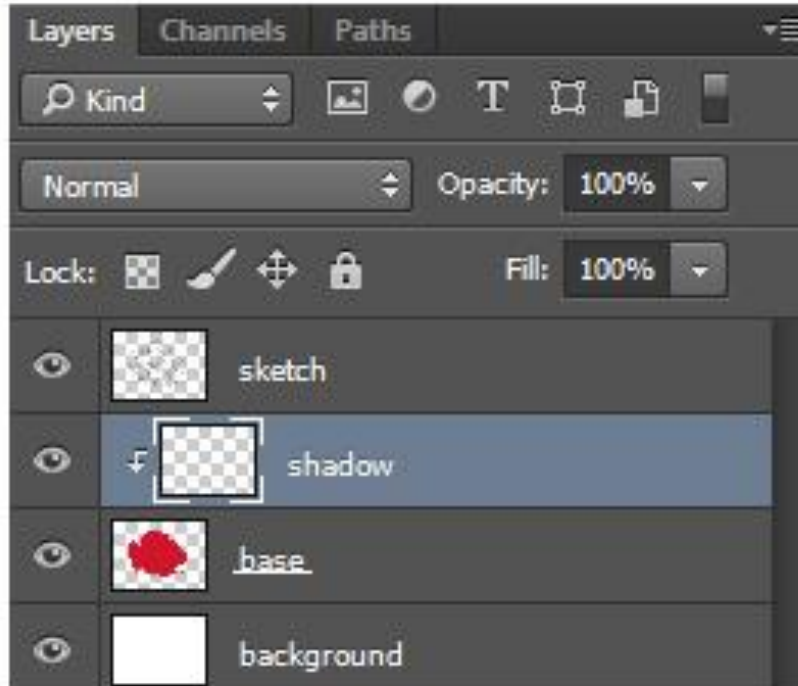


Layer Clipping Mask

- 상하 레이어끼리 마스크가 적용
- **복수의 레이어 가능**(여러가지 이미지를 똑같은 위치에 계속하여 넣어야 하는 경우가 생긴다면, 한번 만들어 놓은 틀을 가지고 그 안에 이미지를 넣을 수 있는 클리핑 마스크를 사용)



복수의 레이어가 가능



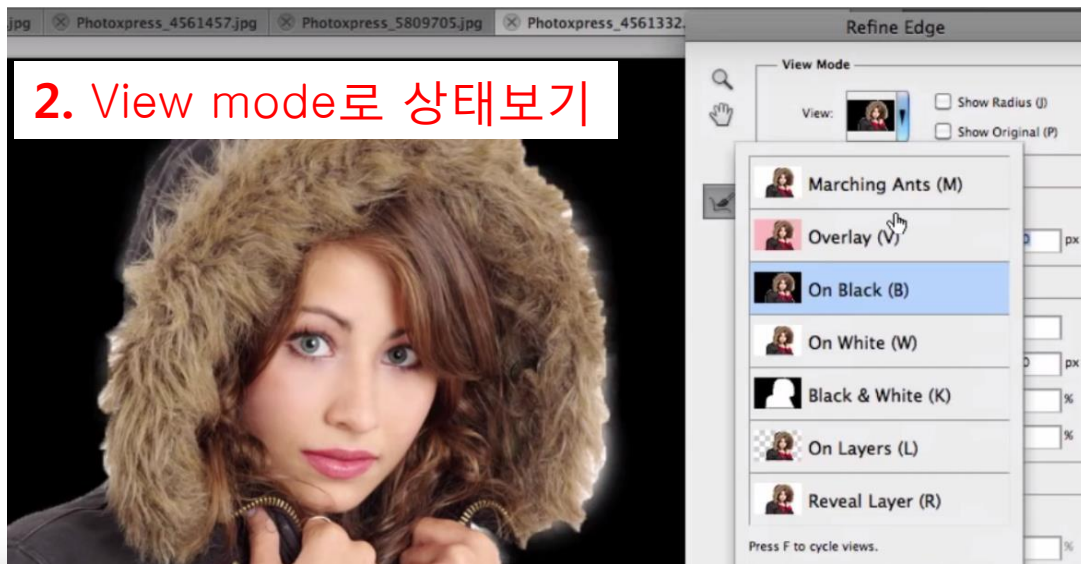
Refine Edge(가장자리 다듬기)

머리결과 같은 복잡한 가장자리를 정교하면서 빠르고 쉽게 추출

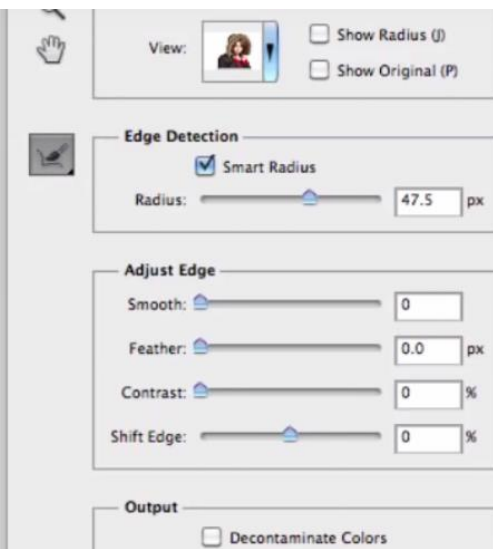
1. 선택 후
refine Edge



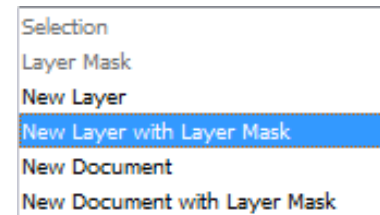
2. View mode로 상태보기



3. 이미지의
경계선 부분
터치



4. Refine Edge
Output 모드



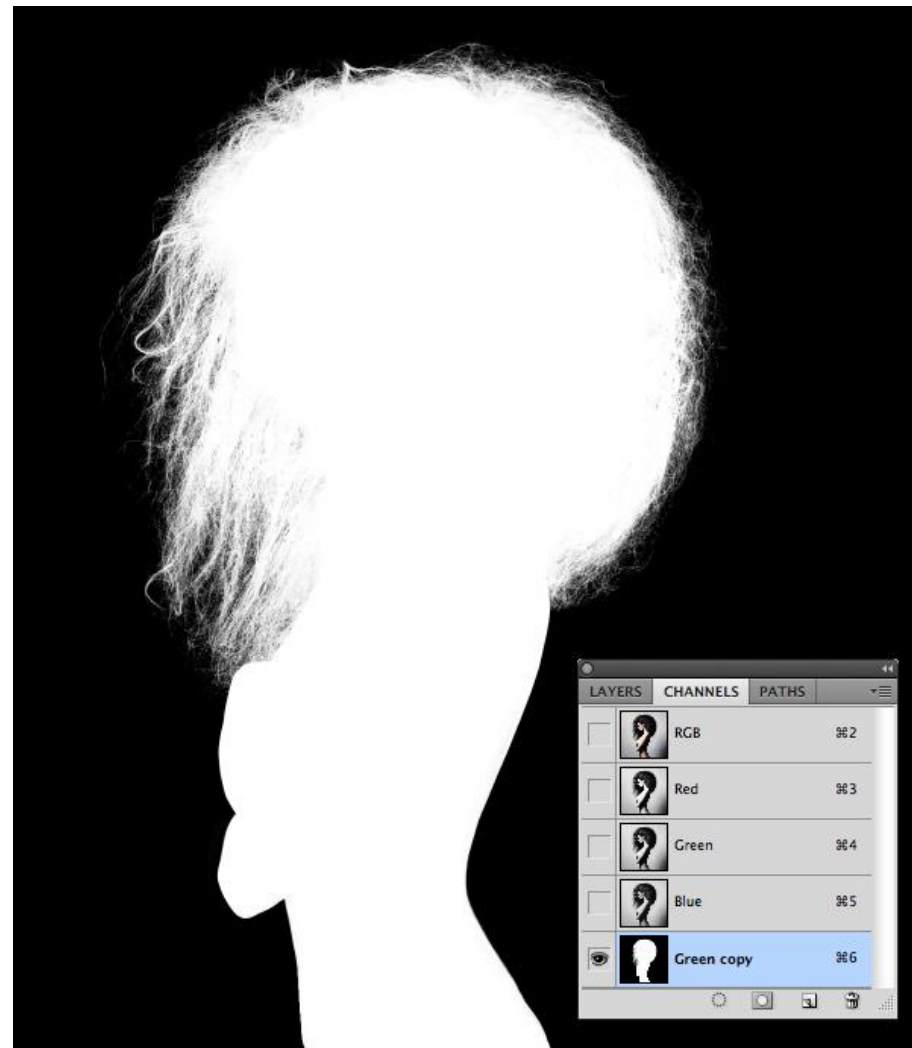
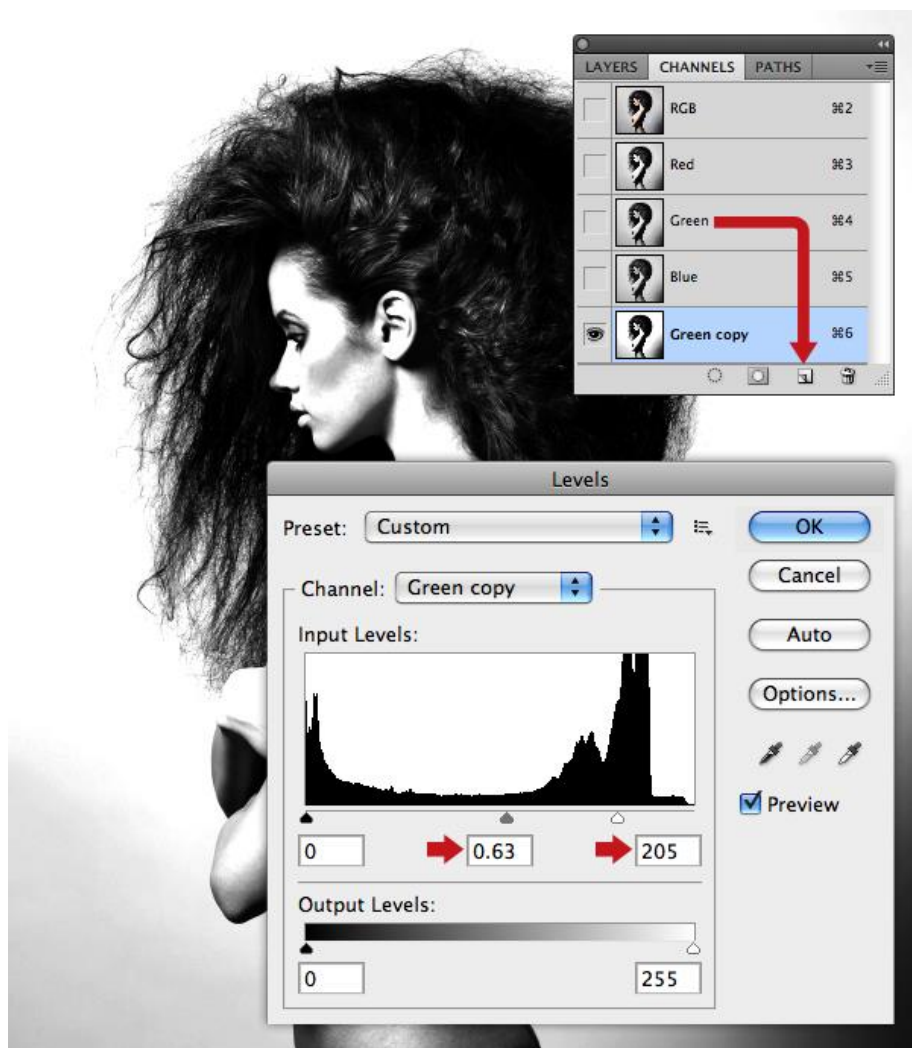
알파 채널(선택방법)

마스크 영역을 편집할 목적으로 사용하는 마스크 편집

알파 채널에서는 브러쉬, 선택 툴 등 일반 이미지 편집에서 사용하는 모든 툴의 사용이 가능하므로 사각형이나 원 형태가 아닌 매우 복잡하고 미묘한 모양의 선택 영역을 제작할 수 있다.



Mask channel tutorials

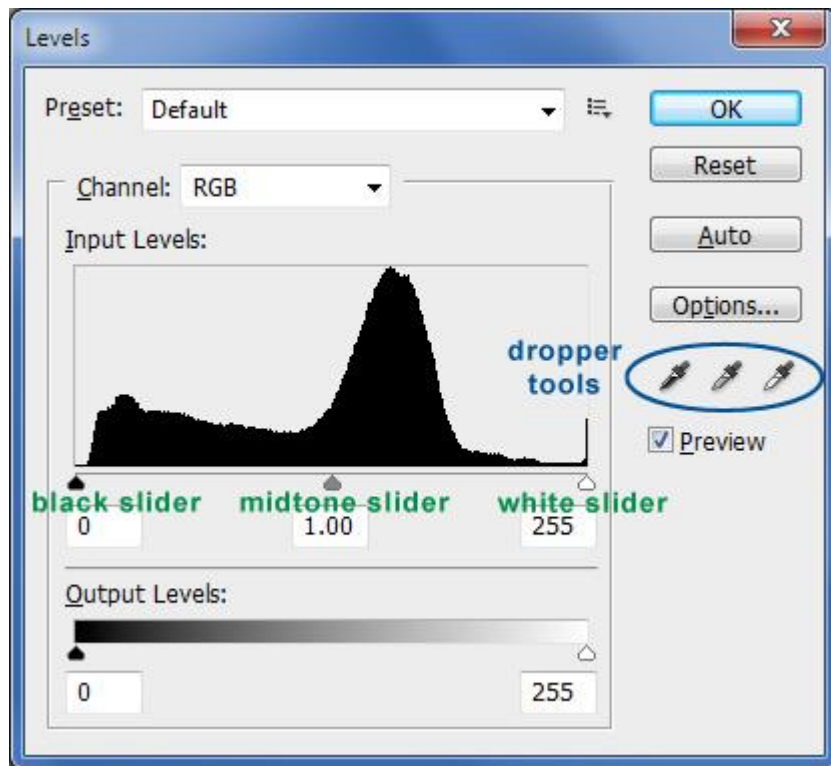


레벨(Levels)

레벨(Levels)은 이미지의 밝기와 명암을 보정하는데 쓰이며 앞서 소개한 커브 메뉴에 함께 자주 사용되는 메뉴중 하나

* 스포이드

이미지의 특정부분을 클릭하여 해당하는 색상을 검은색, 회색, 흰색으로 보정.



레이어 Blend Mode(합성모드)

블랜드 모드는 두 레이어 사이의 색상 차이를 인식해 이미지를 합성하는 방식을 제공하기 때문에 고급스러운 표현이 가능

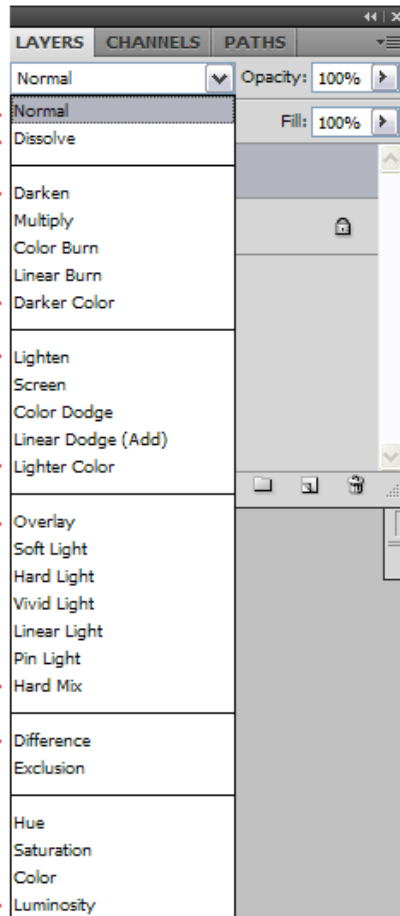
① 불투명 합성하기

② 어둡게 합성하기

③ 밝게 합성하기

④ 겹쳐보이게 합성하기

⑤ 다양한 방법으로 합성하기



Mask를 활용한 사례





PERSPECTIVE

INTERIOR

CONTACT

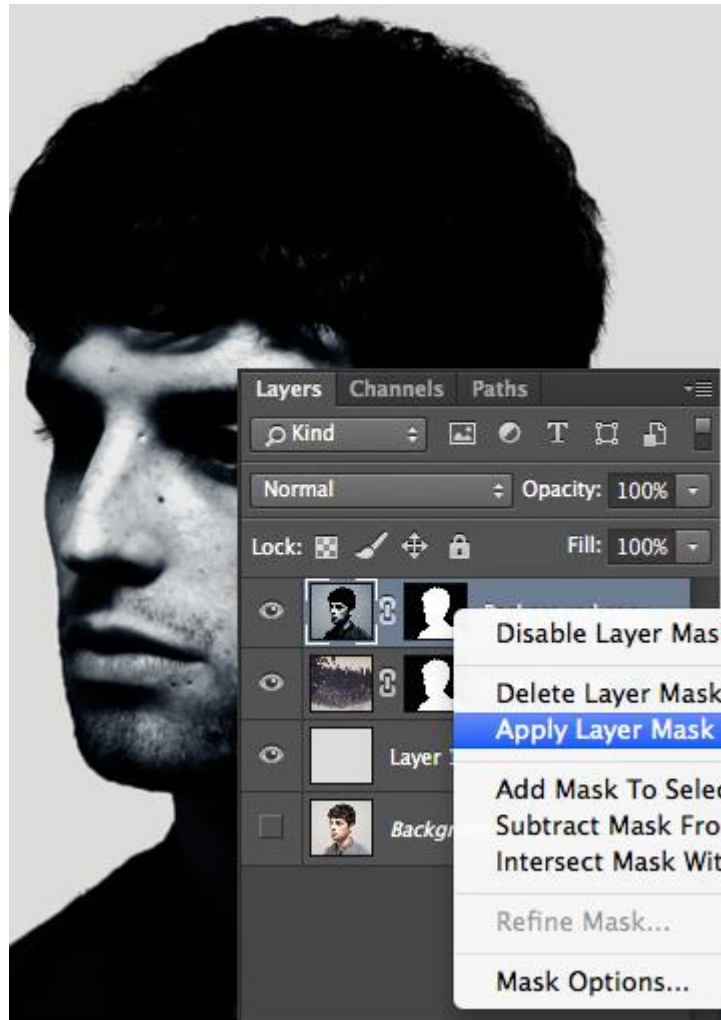
Double Exposure



MAN & CITY DOUBLE I

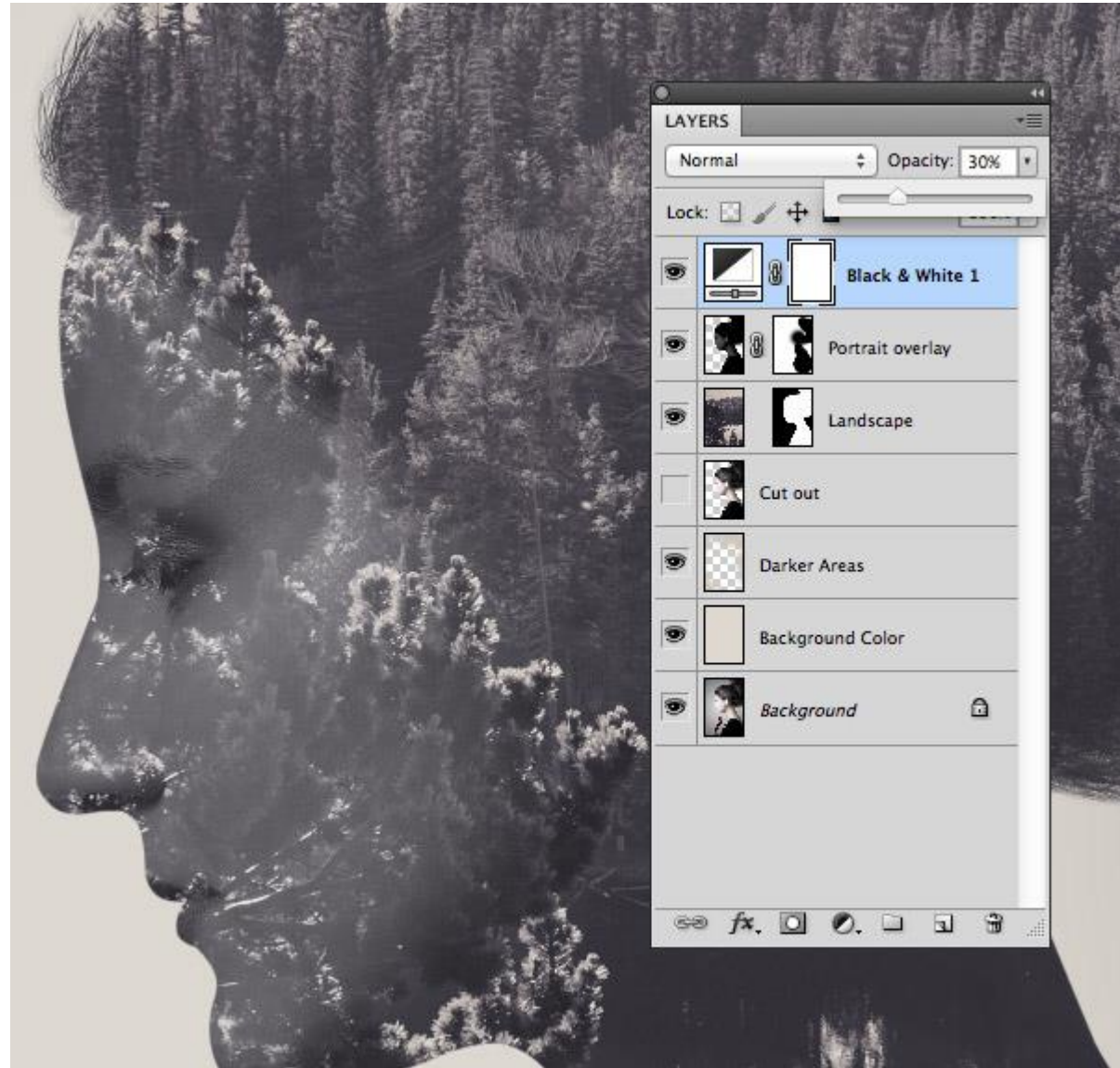
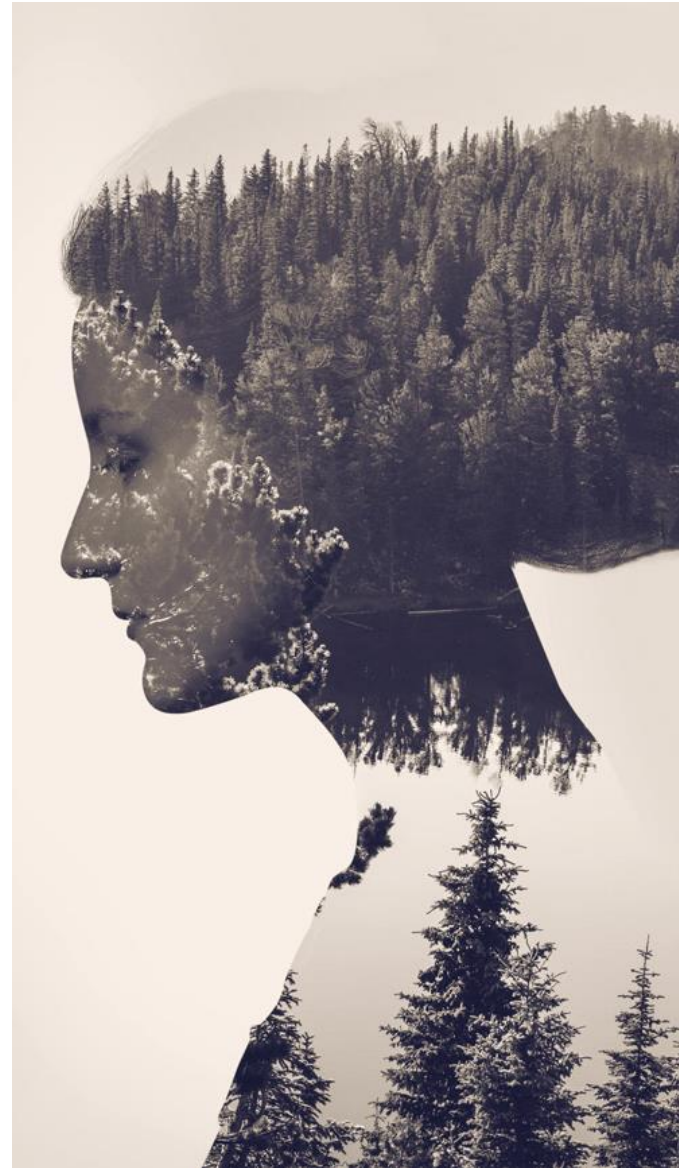


Trendy **Double Exposure Effect** in Adobe Photoshop



<https://design.tutsplus.com/tutorials/make-a-trendy-double-exposure-effect-in-adobe-photoshop--cms-23774>

Double Exposure Effect



<https://blog.spoongraphics.co.uk/tutorials/how-to-create-a-double-exposure-effect-in-photoshop>

